



תוכנת EZ-ISO9001 יישום לניהול רשומות תקן ISO9001:2000

היישום ותיעדו יוצרו ע"י: רוברט אהרון
ייעוץ הנדסי וניהול פרויקטים ©

זכויות קניין © במידע/יישום זה שייכות לרוברט אהרון - ייעוץ הנדסי וניהול פרויקטים,
אין להעתיק, לשכפל ולגלות תוכן מסמך/יישום זה כולו או חלקו או לעשות
בו שימוש כל שהוא אלא על פי הסכמה מראש ובכתב של רוברט אהרון
בדבר אי התאמות, תקלות או הצעות לשיפור המוצר, נא לפנות לדוא"ל Robert@robbytech.com

1. מבוא

יישום זה אשר פותח ע"י "רוברט אהרון" – ייעוץ הנדסי וניהול פרויקטים" נועד לאפשר ניהול ותיעד ממוחשב של דרישות התיעד של ת"י ISO9001:2000.

ת"י ISO9001:2000, הנו הנפוץ בתקני ה- ISO ומשמש את מירב העסקים המעוניינים לבקר את מערכת ניהול והבטחת האיכות שלהם. יישום זה נועד להיות קל להפעלה, נוח למשתמש ואינו צורך התקנת תוכנה מיוחדת כגון SQL SERVER. על כן, הוא נועד לשמש עסקים ובתי מלאכה קטנים ובינוניים אשר אין ברשותם מערכת ERP מסוג אחר.

דרישות התיעד הנוגעות לת"י ISO9001:2000 הנוגעות לבקרת רשומות ומסמכים מאפשרים לעסק קטן, הנסקר פעם או פעמיים בשנה ובעל מספר פרויקטים בינוני להשתמש ביישום זה לאורך שנים רבות.

היישום נכתב ופועל תחת MICROSOFT OFFICE – ACCESS 2007. מבנה היישום כולל 2 מסכי בחירה ראשיים, אחד לטפסים ושני לדו"חות. במסך הראשי ניתן לבחור לאיזה טופס ברצוננו להזין נתונים ובאמצעות הדו"חות ניתן לבצע צפייה והדפסה של סיכום כלל הנתונים בדו"ח.

2. כללי

הפעלת היישום מבוצעת באמצעות לחיצה על האיקון של קיצור הדרך לתוכנה הנמצא על "שולחן העבודה". בהיפתחו, המסך הראשי כולל אייקונים לניווט בין הטפסים השונים הנמצאים במסד הנתונים. טפסים אלו כוללים:

- סעיף 5.6 בת"י - סקר הנהלה – סיכום מובנה של סיקרי הנהלה, כולל הזנת יעדי איכות.
- סעיף 4.2 בת"י - סימוכין – טופס המאפשר הזנת סימוכין למסמכים.
- סעיף 8.5 בת"י - פעולה מתקנת/מונעת – להזנת פעולות מסוג זה.
- סעיף 8.2.2 בת"י - דפ"מ – להזנת ממצאי מבדקים חיצוניים ופנימיים (דרישה לפעולה מתקנת)
- סעיף 7.4 בת"י - הערכת ספקים – לצורך ביצוע הערכת יכולת הספק הסחורה/מוצר.
- סעיף 6.2 בת"י - כוח אדם – הזנת נתוני עובדים.
- סעיף 8.2.1 בת"י - שביעות רצון לקוחות – לצורך מעקב מובנה אחר שביעות הרצון.



- סעיף 7.2.2 בת"י סקר חוזה – בטרם חתימה על חוזה, לצורך בירור מובנה של יכולות החברה לבצע את החוזה.
- סעיף 7.3 בת"י - תכן ופיתוח – מעקב מובנה אחר ניהול הפרויקטים בחברה, כולל מעקב אחר מסמכים רלוונטיים, תאריכי יעד לאבני דרך והעמידה בתאריכי יעד אלו.
- סעיף 8.5.3 בת"י - ניהול סיכונים – לצורך בקרה וניהול הסיכונים בפרויקטים של החברה.
- סעיף 6.2.2 בת"י - הכשרות עובדים – לצורך מעקב אחר הכרות העובדים
- סעיף 8.3 בת"י- מעקב אחר מוצר לא מתאים – למעקב אחר מוצרים לא מתאימים של קבלני המשנה/ספק

3. שינויים ועדכונים לבקשת הלקוח

היישום ניתן להתאמה לדרישות ייחודיות של הלקוח, כגון:

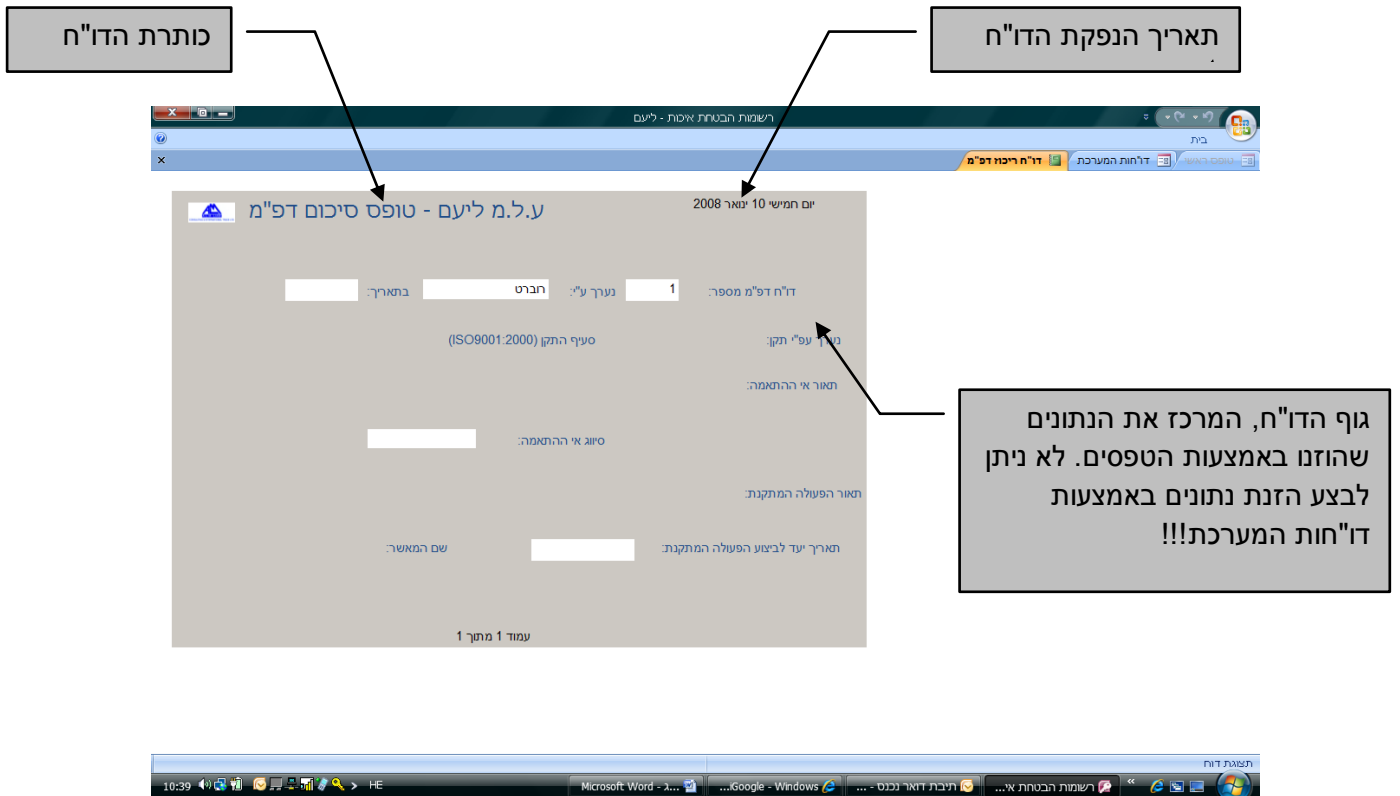
- שילוב לוגו וסלוגן הלקוח
- התאמת מבנה טפסים לצורכי הלקוח
- בנייה והוספת טפסים חדשים
- שינוי מבנה והוספת דו"חות
- קישורים נוספים ל-Outlook, כגון e-mail או פגישות

4. הוראות הפעלה כלליות

The screenshot shows the main interface of the R@bert software. The interface includes a menu bar with options like 'הקודם', 'הבא', 'הדפסת דו"ח', 'שיוך וחדש', 'הפוך רשומה', and 'סגור'. Below the menu is a form with several input fields and checkboxes. The callout boxes point to specific elements:

- הדפסת דו"ח המקושר ישירות לטופס זה.** (Print the linked form directly.)
- שמירת רשומה ופתיחת חדשה.** (Save record and open new.)
- חיפוש רשומות מטבלה.** (Search records from table.)
- סגירת מסך זה.** (Close this screen.)
- בחירת הרשומה הבאה.** (Select the next record.)
- מעבר בין מסכים שנפתחו קודם.** (Switch between previously opened screens.)
- שדות הזנת נתונים.** (Data entry fields.)
- שדות סימון מסוג כן/לא. הזנת $\sqrt{=}$ כן.** (Checkmark fields. Enter $\sqrt{=}$ for Yes.)
- בחירת ערך מרשימה.** (Select value from list.)

איור 1 – דוגמא לתפעול טפסים במערכת



איור 2 – דוגמא לדו"ח במערכת

5. תאור הטפסים והדו"חות השונים במערכת

המערכת בנויה ממבנה של טפסים ודו"חות. בכל טופס ניתן לבצע הזנת נתונים וצפייה ברשומות קודמות. כל דו"ח מרכז את נתוני ההזנה שבוצעו באמצעות טופס מסוים בעבר.

היישום מורכב מ- 12 טפסים שונים, המאפשרים הזנת כלל הנתונים הנדרשים להזנה, מעקב וייצור דו"חות עבור מערכת האיכות הנדרשת ע"י ת"י ISO9001:2000.

טפסים המערכת מאפשרים הזנת נתונים באמצעות:

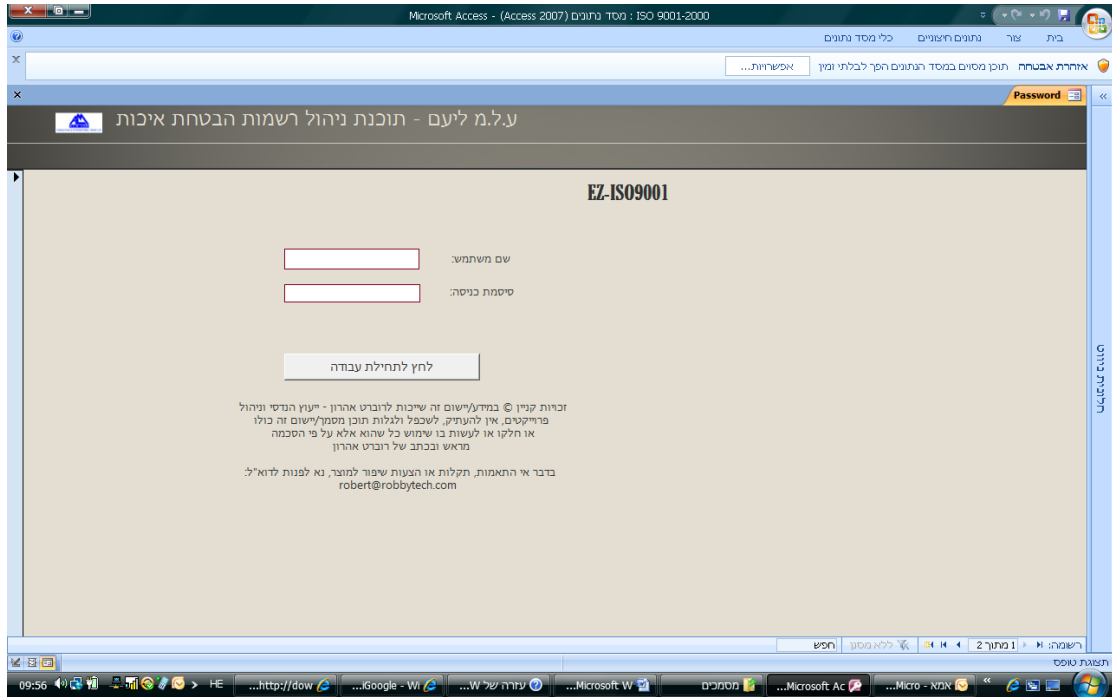
- קלט טקסט
- בחירת תאריך מלוח שנה
- בחירת היפר קישור לקובץ לנמצא בדיסק הקשיח
- צרף קובץ
- העברת תאריכי יעד של טיפול במסמכים ואבני דרך לפרויקטים
- סימון תיבות בחירה כן/לא
- בחירה מתוך רשימות מובנות מראש כגון: סעיפי ת"י ISO9001:2000, רשימת מאשרים וכד'

כמו כן המערכת מאפשרת הפקה של 12 דו"חות מסוגים שונים. דו"חות אלו הנם לצפייה בלבד או לצרכי הדפסה ולא ניתן להזין בהם נתונים.



1.5. טופס הזנת סיסמת כניסה ושם משתמש

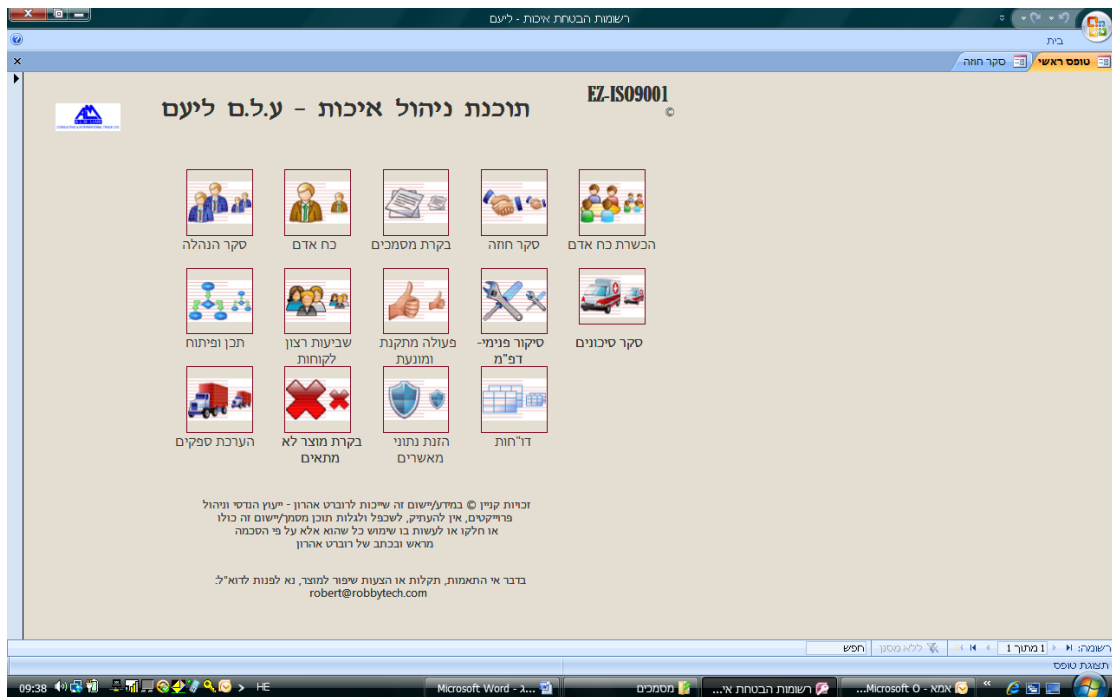
לצורך כניסה למערכת והבטחת המידע הנמצא במאגר הנתונים, על המשתמש להזין שם משתמש וסיסמא. לאחר הזנה זו הוא יופנה למסך הראשי של היישום.



איור 3 – דף פתיחה

2.5. דף ראשי/פתיחה

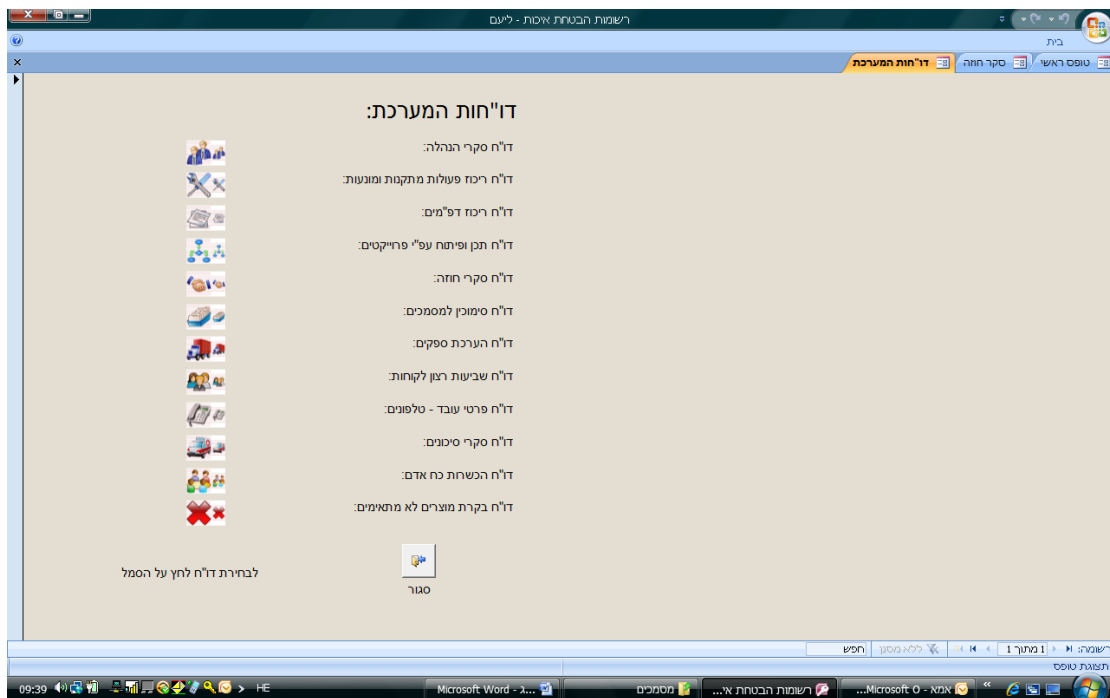
עם הפעלת התוכנה, זהו העמוד הראשון אשר ייפתח, ובו קיצורי דרך לכל יתר הטפסים והדו"חות. לצורך פתיחת טופס, יש ללחוץ על אחד הסמלים.



איור 4 – דף פתיחה

3.5. דף בחירת דו"חות ראשי

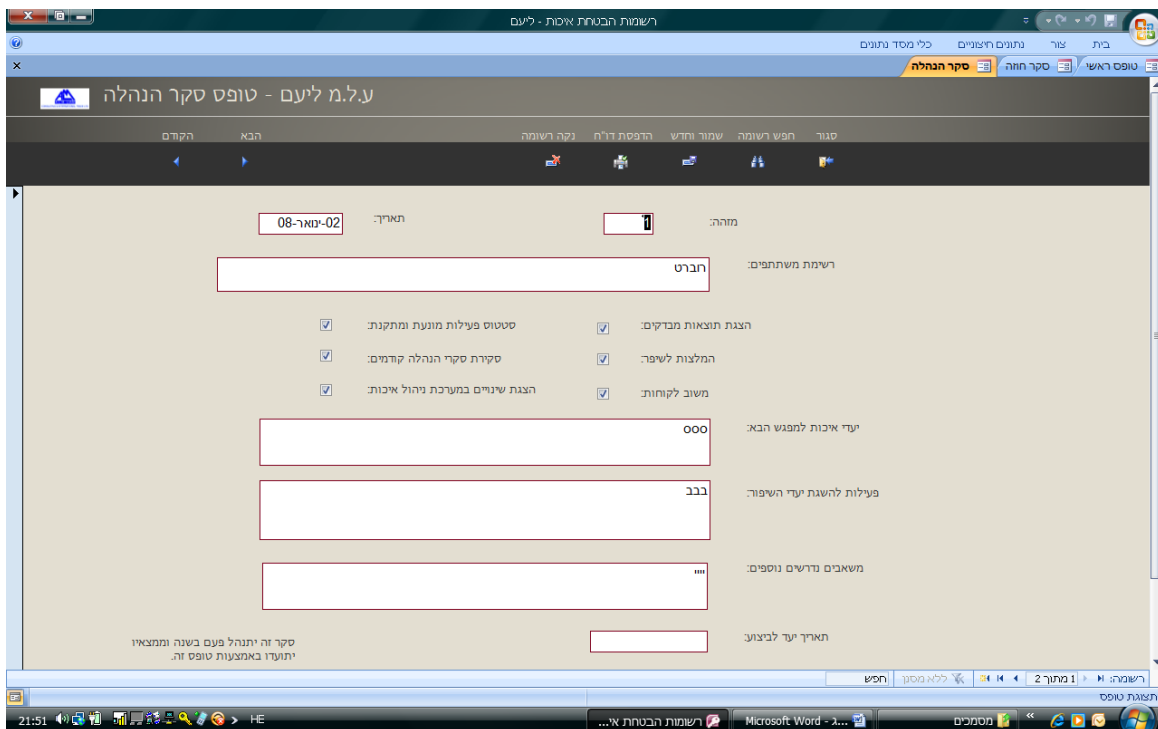
דף זה מרכז בעמוד אחד את כל הדו"חות הניתנים להפקה באמצעות המערכת.



איור 5 – דף סיכום דו"חות המערכת

4.5. דוגמא - טופס הזנת סיכום סקר הנהלה

טופס זה ימלא בסיום וסיכום כל מפגש הנהלה. יש למלא את כל הסעיפים בטופס ובכך להוכיח שהתקיים דיון בכל הנושאים המתחייבים ע"י התקן. סימון ✓ בתיבות הסימון הרלוונטיות, נועד לציין שנושאים אלו הוצגו בסקר ונמצאים ברשומות השונות ביישום זה.



איור 6- טופס סקר הנהלה



לדו"ח זה ניתן להגיע באמצעות תפריט הדו"חות, או באמצעות לחיצה על כפתור ה"הדפסת דו"ח סקר הנהלה" בטופס למעלה. הדו"ח מרכז עפ"י המספר המזהה את כל סיכומי סיקרי הנהלה.



איור 7- דו"ח סקר הנהלה